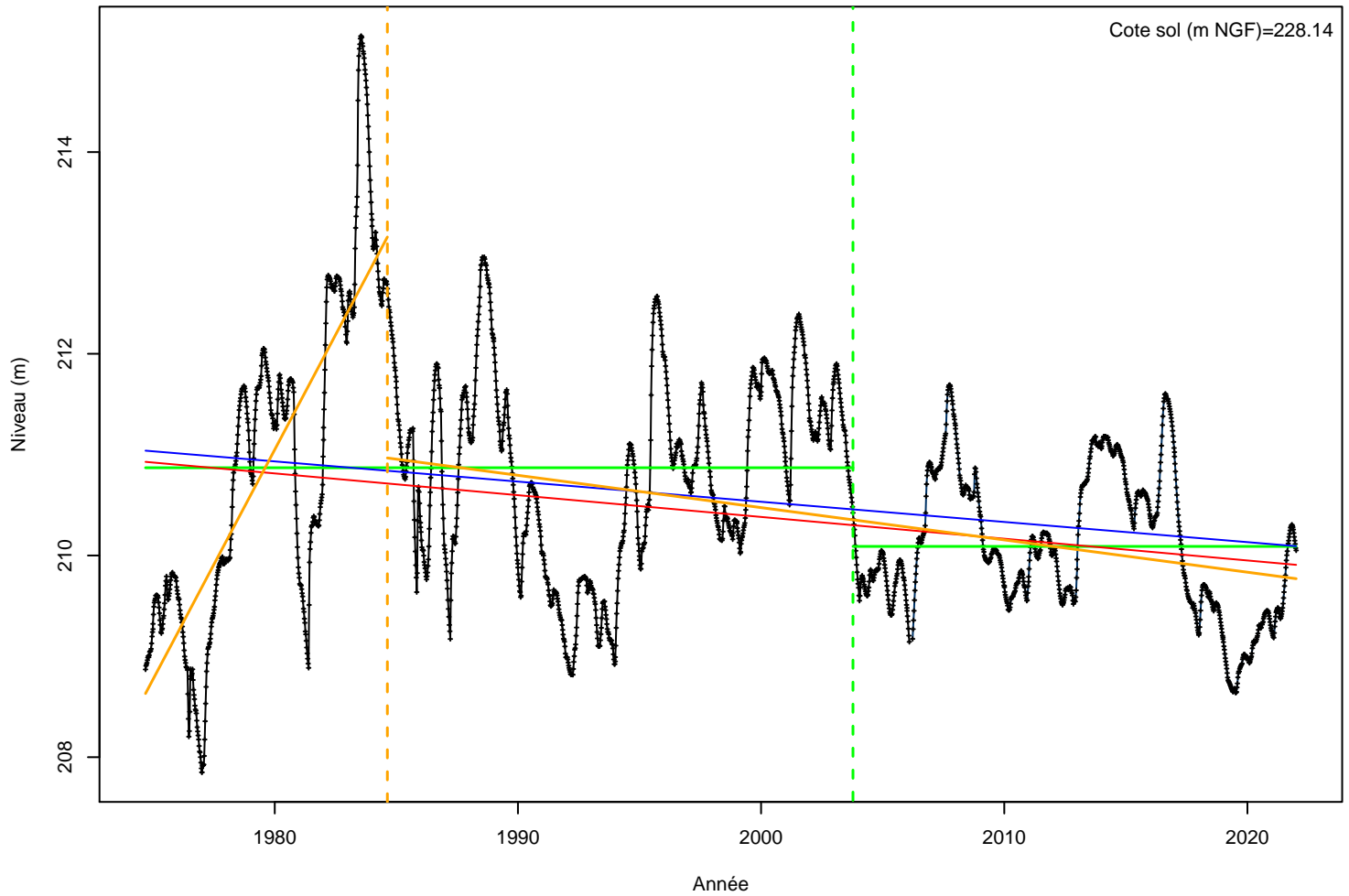


# 04133X0029/32A – BATTENHEIM

## Forage de MAISON FORESTIERE DE BATTENHEIM (1974 – 2021)



### Légende

- Série temporelle
- Moyenne avant rup / après rup
- - - Date changement moyenne
- Tendence (régression linéaire)
- Tendence (Mann-Kendall)
- - - Date d'inversion de tendance
- Tendence avant / après rupture

### Caractéristiques de la chronique :

Nombre de données : 8866  
 Nombre de données interpolées : 17231  
 Longueur chronique : 17274 j ( 47.3 années)  
 L'autocorrélation est non significative.  
 Données non normalement distribuées  
 pval=1.31e-22

### Tendances identifiées sur la longueur totale de la chronique

Test	Pente	P-value
Mann-Kendall	-2.16e-02m/an	5.85e-37
Mann-Kendall modifié	NAm/an	NA
Régression linéaire	-2e-02m/an	1.4e-34

### Ruptures identifiées

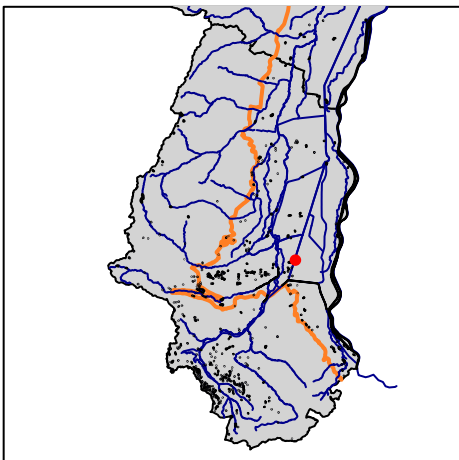
Test	Date	P-value
Moyenne (Pettitt)	12/10/2003	4.02e-59
Moyenne (Buishand)		NA
Inversion de tendance	19/08/1984	2.2e-152

### Moyenne avant/après rupture

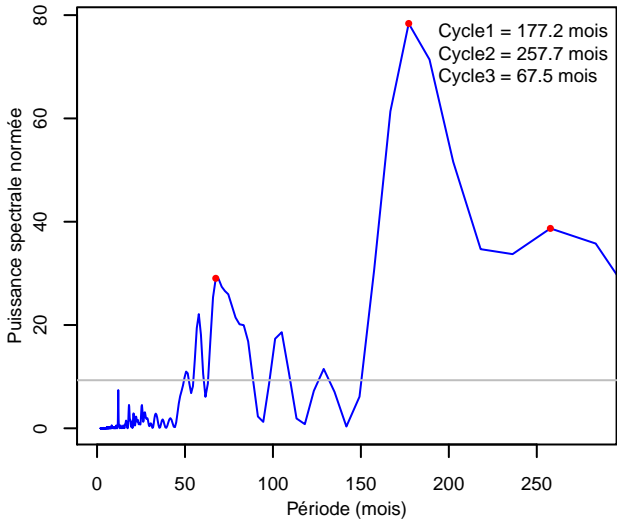
Moyenne	
Avant rupture	210.87
Après rupture	210.09

### Tendance avant/après inversion

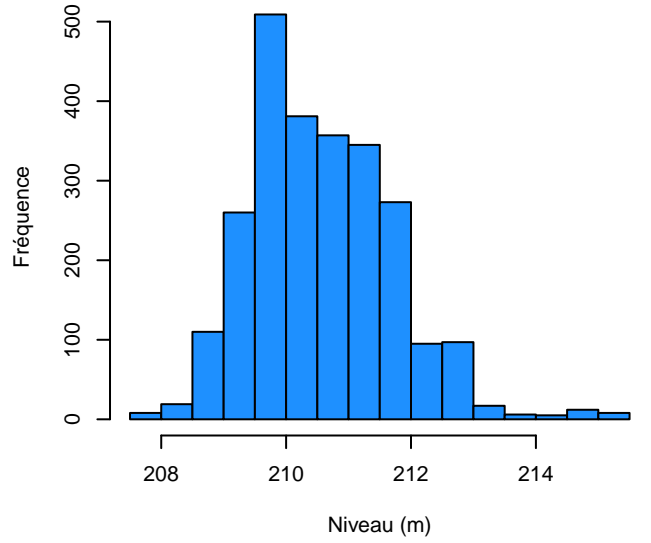
Test	Pente	P-value
MK avant inversion	0.455m/an	1.2e-100
MK après inversion	-0.032m/an	1.8e-58



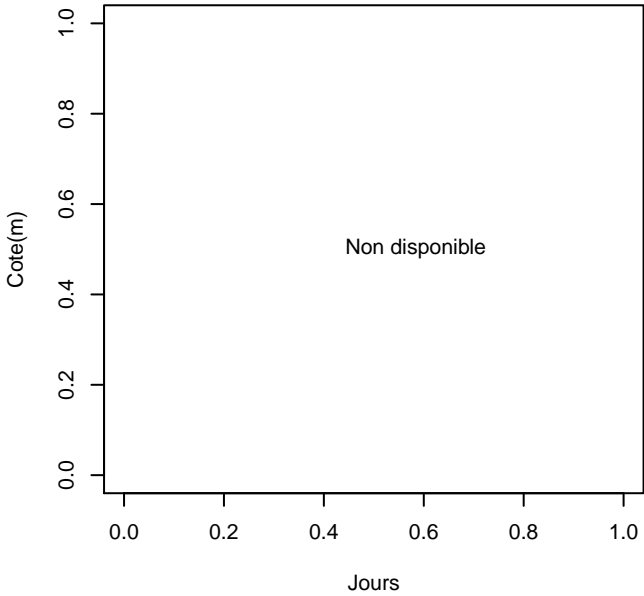
### Périodogramme



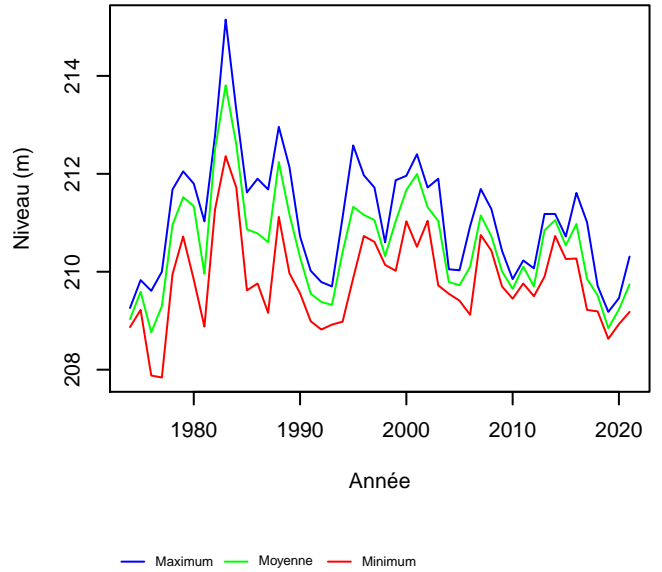
### Distribution des mesures



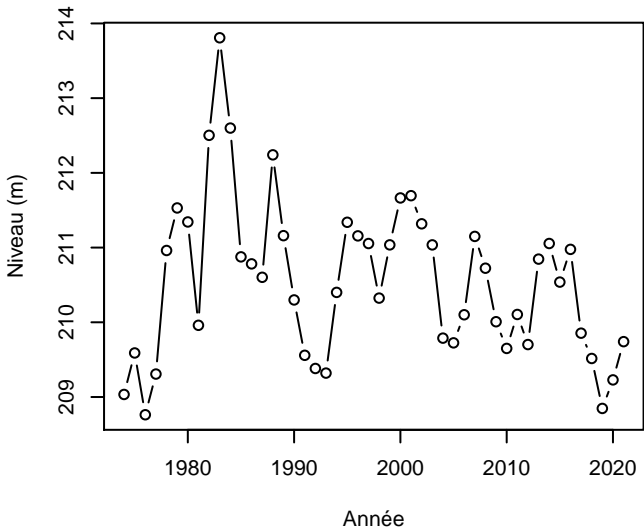
### Courbe de tarissement



### Minimum, Moyenne et Maximum



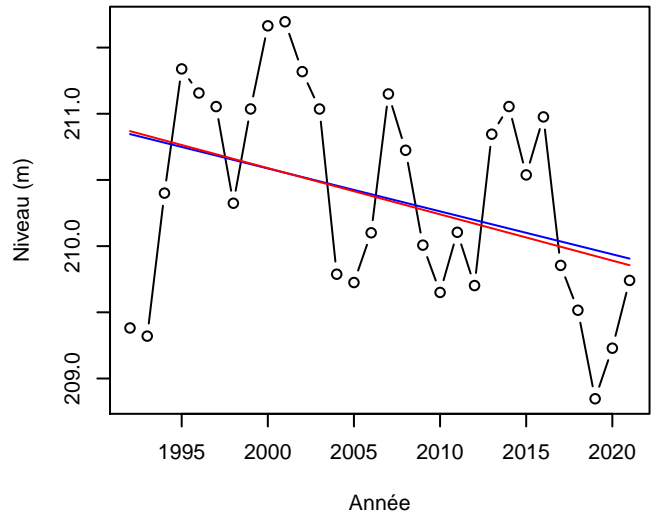
### Rupture – Moyenne Annuelle



Pas de ruptures identifiées

Test	Date	P-value
Moyenne(Pettitt)		NA
Moyenne(Buishand)		NA

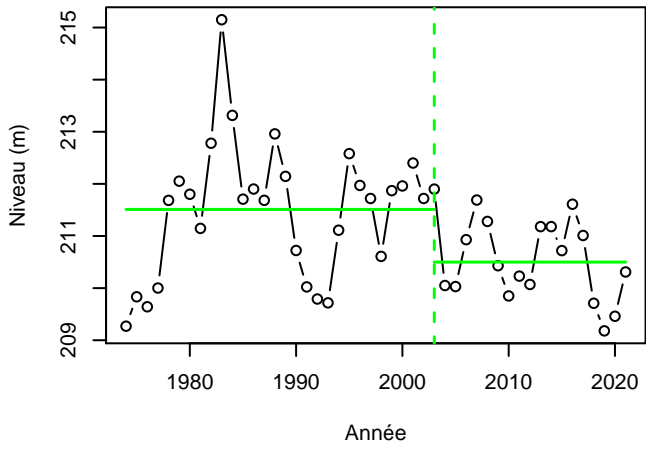
### Tendance – Moyenne Annuelle (1992 – 2021)



Tendances identifiées sur la chronique

Test	Pente	P-value
Mann-Kendall	-3.49e-02m/an	2.95e-02
Mann-Kendall modifié	NAm/an	NA
Régression linéaire	-3.24e-02m/an	5.01e-02

### Rupture – Maximum Annuel



Ruptures identifiées

Test	Date	P-value
pettitt	2003	3.7e-02
buishand		NA

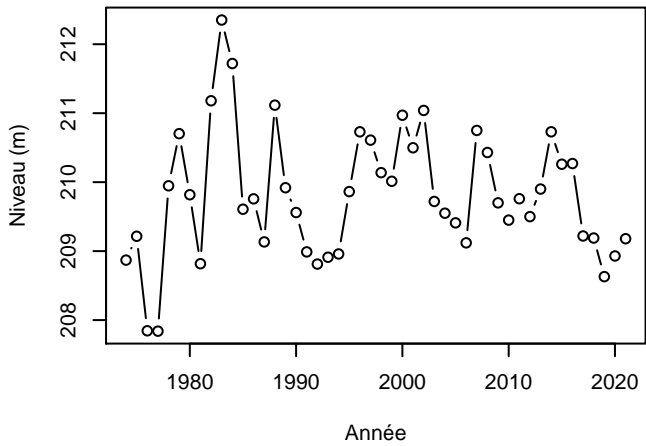
### Tendance – Maximum Annuel (1992 – 2021)



Tendances identifiées sur la chronique

Test	Pente	P-value
Mann-Kendall	-5.18e-02m/an	1.85e-02
Mann-Kendall modifié	NAm/an	NA
Régression linéaire	-4.32e-02m/an	2.66e-02

### Rupture – Minimum Annuel



Pas de ruptures identifiées

Test	Date	P-value
Moyenne (Pettitt)		NA
Moyenne (Buishand)		NA

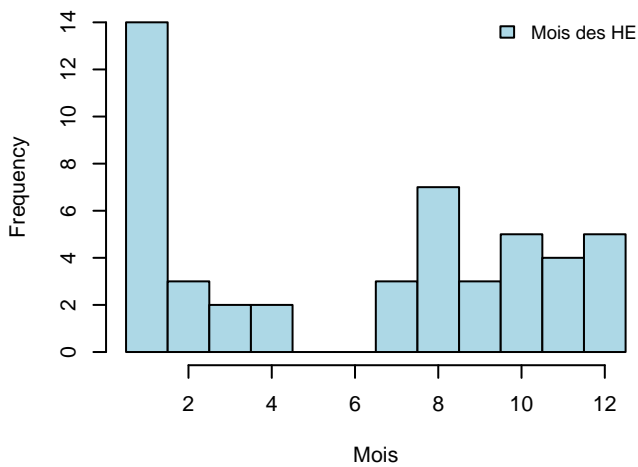
### Tendance – Minimum Annuel (1992 – 2021)



Pas de tendance identifiée dans la chronique

Test	Pente	P-value
Mann-Kendall	NAm/an	2.69e-01
Mann-Kendall modifié	NAm/an	NA
Régression linéaire	NAm/an	NA

### Répartition HE (MAX)



### Répartition BE (MIN)

